

Se state pensando di venire in Alta Murgia, non dimenticate di inserire tra i vostri itinerari alcune soste per ammirare le straordinarie testimonianze storiche, artistiche, archeologiche e ambientali presenti su tutto il territorio.

## I Castelli e le Cattedrali

- Castel del Monte (Patrimonio Unesco) - *Andria*
- Rocca del Garagnone - *Poggiorsini*
- Castello Normanno Svevo - *Minervino Murge*
- Cattedrale dell'Assunta - *Altamura*
- Cattedrale di San Valentino - *Bitonto*
- Cattedrale di Ruvo - *Ruvo di Puglia*

## I Siti Archeologici

- Uomo di Altamura, Grotta di Lama Lunga - *Altamura*
- Necropoli di San Magno - *Corato*
- Parco archeologico di Botromagno - *Gravina di Puglia*
- Cava dei dinosauri, Località Pontrelli - *Altamura*

## I Boschi e le foreste

- Foresta Mercadante - *Cassano delle Murge*
- Bosco di Acquatetta - *Minervino Murge*
- Bosco di Scoparella - *Ruvo di Puglia*

## Le lame, le doline, i puli e le gravine

- Gravina sotterranea - *Gravina di Puglia*
- Lama Reale - *Ruvo di Puglia*
- Grave di Scoparella - *Ruvo di Puglia*
- Pulicchio di Gravina - *Gravina di Puglia*
- Pulo di Altamura - *Altamura*

## I Comuni del Parco



### Numeri utili per segnalazioni ed emergenze

Vigili del Fuoco: 115 - Pronto soccorso: 118  
Carabinieri: 113 - Corpo Forestale: 1515

### Il Parco è un luogo da proteggere e tutelare.

*Per farlo è necessario il contributo di tutti.  
Se avvisti un incendio, una discarica abusiva, bracconieri  
o vuoi fare un altro tipo di segnalazione, utilizza in maniera  
appropriata uno dei numeri indicati.*



parco nazionale®  
dell'alta murgia

Via Firenze, 10 - 70024 Gravina in Puglia (BA)  
Tel. +39 080 3262268 - Fax +39 0803261767  
e.mail: info@parcoaltamurgia.it  
www.parcoaltamurgia.gov.it

### OFFICINA DEL PIANO "DON FRANCESCO CASSOL"

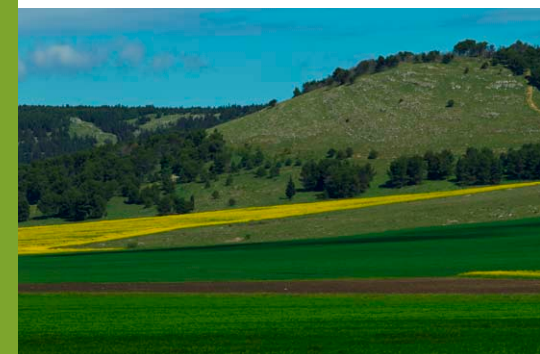
Via Valle Noe, n.5 - Ruvo di Puglia (Ba)  
Tel. +39 080 3613443 - Fax : +39 0803603230

Stampato su carta ecologica con utilizzo di inchiostri EuPIA



parco nazionale®  
dell'alta murgia

Trekking - Mountain bike  
Enogastronomia  
Agriturismi - Masserie



**PICCOLA GUIDA PRATICA**  
per vacanze natura all'insegna  
del benessere, del gusto e delle emozioni



**LEGAMBIENTE**

in collaborazione con



**vivitalia**  
ambiente • paesaggi • turismo

Una guida realizzata per il viaggiatore lento, per chi in bicicletta, a piedi o con altro mezzo vuole scoprire il Parco Nazionale dell'Alta Murgia. Paesaggi ed emozioni da non perdere, ma anche suggerimenti di prodotti e indirizzi di agriturismi, ristoranti e altri amici del Parco lieti di accogliervi o accompagnarvi nel vostro tour.

## Il luogo

Il Parco dell'Alta Murgia è prima di tutto paesaggio agricolo. Un territorio per lo più pianeggiante segnato da dolci colline, cavità carsiche, doline e lame, caratterizzato da ampie distese coltivate a grano, praterie steppiche e boschi di quercia e conifere. È un luogo che racconta storie di vita millenaria legate alla pastorizia e all'agricoltura. Scoprirete il fascino di antiche masserie in pietra, *jazzi*, splendide chiese e maestose cattedrali.

Castel del Monte (Patrimonio Unesco) e altri luoghi legati alla dominazione normanna costituiscono, insieme alle testimonianze della presenza di dinosauri e di uomini preistorici, un archivio storico unico al mondo.

## I Comuni

I Comuni del Parco sono: *Altamura, Andria, Bitonto, Cassano Murge, Corato, Gravina in Puglia, Grumo Apula, Minervino Murge, Poggiorsini, Ruvo di Puglia, Santeramo, Spinazzola, Toritto*.

Le province interessate sono quelle di *Bari e Barletta-Andria-Trani*.

# DA VEDERE

Grandi spazi e colori intensi cambiano con l'alternarsi delle stagioni. Il verde dei campi di grano in primavera diventa oro in estate. Pascoli rocciosi macchiati dai fiori della ferula, dell'asfodelo e delle orchidee.

## Gli animali

Le praterie steppiche hanno favorito la presenza del *falco grillaio*, un rapace di piccole dimensioni che qui ha trovato un habitat ideale per nidificare.

La ricca avifauna costituita da numerosi attrici qui tanti appassionati di *birdwatching*. Non sarà difficile, alzando gli occhi al cielo, osservare una di queste meravigliose creature volare sopra di voi.

La volpe, la donnola, faina, tasso e il lupo sono gli altri abitanti dell'altipiano.

## I fiori

A pochi minuti dalle città troverete una natura fatta di boschi costituiti principalmente da querce quali lecci e roverelle. Lungo i sentieri tracciati è possibile trovare la peonia, la clematide, la rosa canina, il gigaro e il ciclamino.

La regina del parco è l'*orchidea* che fiorisce in primavera e in autunno. Le principali specie presenti nel Parco sono appartenenti ai generi *Serapias, Orchis e Ophrys*. Proprio qui è stata recentemente scoperta una nuova specie cui è stato dato il nome di *Ophrys murgiana*.

# DA GUSTARE

Il Parco Nazionale dell'Alta Murgia è un parco rurale. Offre prodotti genuini, certificati, culture e tradizioni secolari legate alla pastorizia e all'agricoltura.

## I Nostri Ambasciatori

### Il grano

È il grano del Parco a rendere uniche le produzioni: Il Pane di Altamura (DOP), i taralli, i dolci e le focacce, ma anche la pasta secca come le orecchiette.

### Il formaggio

Tanti i prodotti caseari tipici come il canestrato pugliese, la ricotta forte, la burrata e il fior di latte.

### La carne

I piatti di carne sono prevalentemente a base di agnello, capretto e pecora. Da segnalare la pecora altamurana (presidio Slow Food).

### La verdura

Numerose le essenze spontanee commestibili presenti nel parco come la cicoriella, il finocchietto, il lampascione o il fungo cardoncello. Da non perdere le mandorle di Toritto (presidio Slow Food).

### L'olio

Il condimento non potrà che essere a base di olio extra vergine di oliva Dop "Terra di Bari-Bitonto".

### Il vino

Potrete accompagnare ogni piatto con i grandi vini a marchio DOP della zona: Gravina, Gioia del Colle e Castel del Monte